

# APG7300A USB-MCA

## USBバスパワー動作の小型MCA

高速逐次比較型ADCを搭載した、USBバスパワーで動作する軽量コンパクトなMCA

- チャンネル 1CH
- 固定DeadTime 500ns
- スループット 100kcps以上
- ADCゲイン 16k,8k,4k,2k,1k,512,256,128
- 積分非直線性  $\pm 0.025\%$ (typ)
- 微分非直線性  $\pm 1\%$ (typ)
- 電源 USBバスパワー、ACアダプタ不要
- 形状 軽量・コンパクトアルミケース
- 通信I/F USB2.0 (16k $\times$ 外部データ転送1秒以内)
- ソフトウェア ドライバ&アプリケーション付属



APG7300A USB-MCA

### 仕様

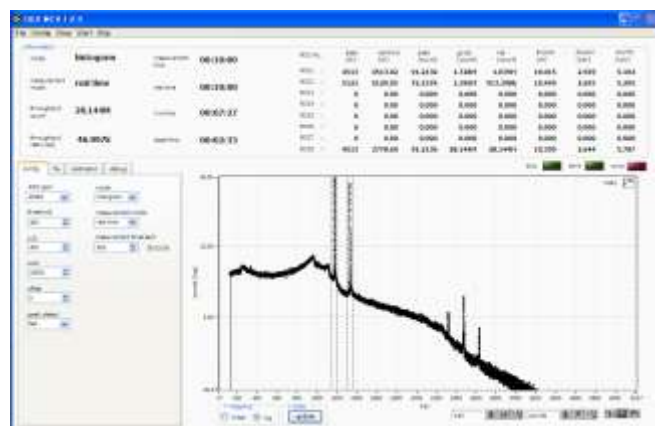
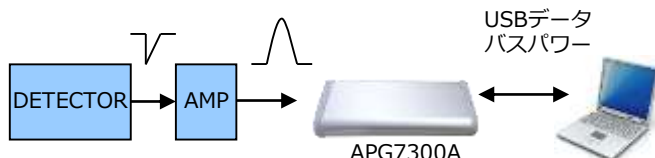
アナログ入力	1CH, LEMOコネクタ
入力レンジ	0~10V pluse
入力インピーダンス	1k $\Omega$
入力可能パルス幅	100ns(min)~100 $\mu$ s(max)
ADCGain	16k,8k, 4k, 2k, 1k, 512, 256ch
固定 Dead Time	500ns
Peak検出モード	Fast pulse / Absolute pulse
スループット	100 kcps以上
積分非直線性	$\pm 0.025\%$ 以下
微分非直線性	$\pm 1\%$ 以下
スレッシュホールド	0-50% Fullscale from PC
ADC LLD	0-100% Fullscale from PC
ADC ULD	0-100% Fullscale from PC
外部Gate入力	LEMOコネクタ, TTL, Active High
外部VETO入力	LEMOコネクタ, TTL, Active Low
LED	POWER, RUN, ACCEPT
通信I/F	USB 2.0, USB mini Bレセクタブル 16k $\times$ 外部データ転送1秒以内
電源	USBバスパワー、ACアダプタ不要
OS	Windows 7, Vista, XP (32, 64bit)
付属品	CD (ドライバ、アプリケーション) USBケーブル
外形	寸法 : 70(W) x 140(D) x 20(H) 色 : シルバー
重量	約180g
環境条件	使用温度0から40 $^{\circ}$ C, 結露なきこと

### 概要

APG7300Aは手帳サイズの最新逐次比較型ADCを搭載した高速型マルチチャンネルアナライザ(MCA)です。固定変換時間は500ns (ピーク検出からADC変換、メモリ書き換え、ピークリセットまで含む)です。

新たに追加したFast Pulseピーク検出モードでは、パルスピークを検出した後に変換を始め、0.25 $\mu$ sパルスシェイピングまではパルス内で処理を終わらせることが可能です。そのため非常に高いスループットをご提供できます。

USBバスパワーだけで動作しますので、ACアダプタは不要となり、持ち運びが簡単です。



### アプリケーション

※写真はイメージです。  
※記載内容は予告なく変更することがあります。

# TechnoAP

放射線・放射能測定装置 設計・開発・販売

株式会社テクノエーピー

〒312-0012茨城県ひたちなか市馬渡2976-15

☎ 029-350-8011

☎ 029-352-9013

✉ order@techno-ap.com

🌐 http://www.techno-ap.com

更新日 2017/03/28