

# XBF464025, XBF464015

## 円錐台型BaF<sub>2</sub>シンチレーション検出器

日本製

Detector

### 概要

BaF<sub>2</sub>(フッ化バリウム)シンチレーション検出器は、放射線計測分野において発光応答時間と減衰時間の短い特性を持つことから、特にps(ピコ秒)、ns(ナノ秒)といった事象時間の計測に用いられてきました。本検出器では結晶に大型のφ46×φ40×25または15(mm)のBaF<sub>2</sub>を採用して検出効率を高めています。陽電子消滅寿命測定などのアプリケーションに最適です。

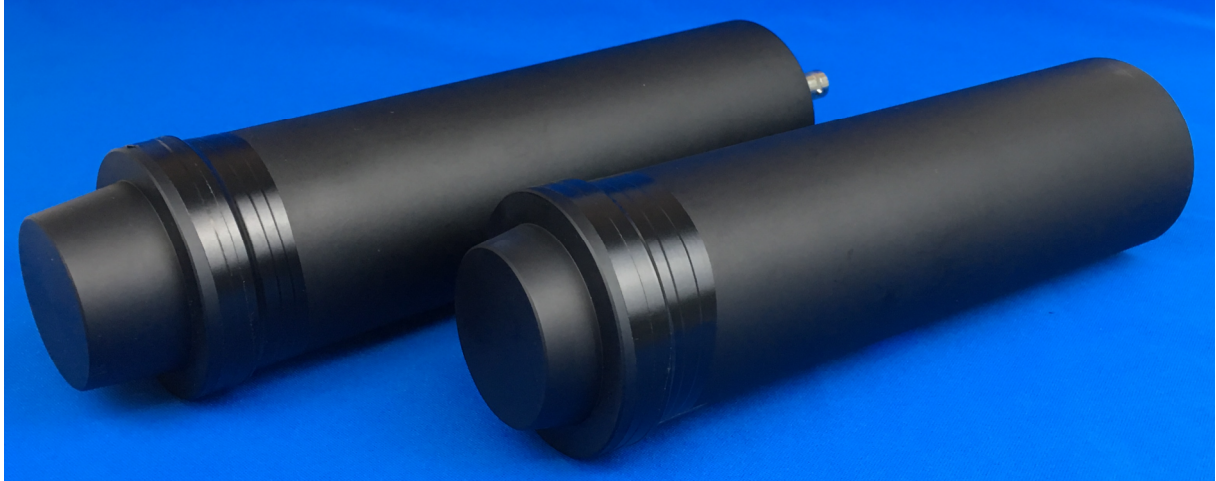


写真1(左側: XBF464025, 右側: XBF464015)

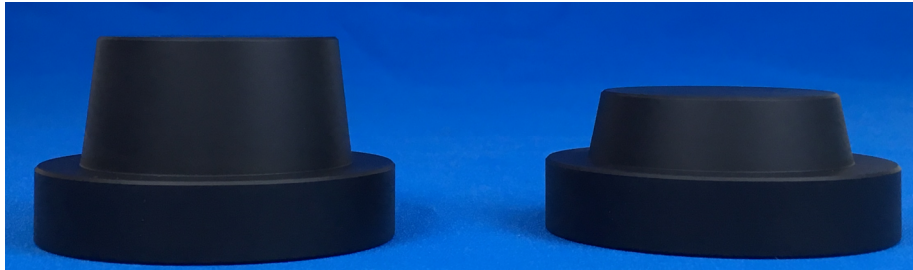


写真1(左側: CP464025, 右側: CP464015)

### 仕様

結晶	BaF <sub>2</sub> シンチレータ
結晶サイズ	XBF464025: φ46×φ40×25(mm) XBF464015: φ46×φ40×15(mm)
時間分解能	< 190 ps
潮解性	無
反射材	有
キャップ	材質:アルミニウム(アルマイト加工), 検出面厚さ:約0.5mm 重量:(CP464025) 28g,, (CP464015) 24g
光電子増倍管	浜松ホトニクス社製H3378-51 コネクタ:-HV(高圧電源, 推奨-3000V以下), SIG(アノード出力), Dy(ダイノード出力)
外径寸法, 重量	XBF464025: φ46×φ40×25(mm)突起物含む, 763g XBF464015: φ46×φ40×15(mm)突起物含む, 684g

※記載内容は予告なく変更することがあります。

放射線・放射能測定装置 ◆設計・開発・販売◆

株式会社 テクノエーピー

〒312-0012茨城県ひたちなか市馬渡2976-15

☎ 029-350-8011

☎ 029-352-9013

✉ order@techno-ap.com