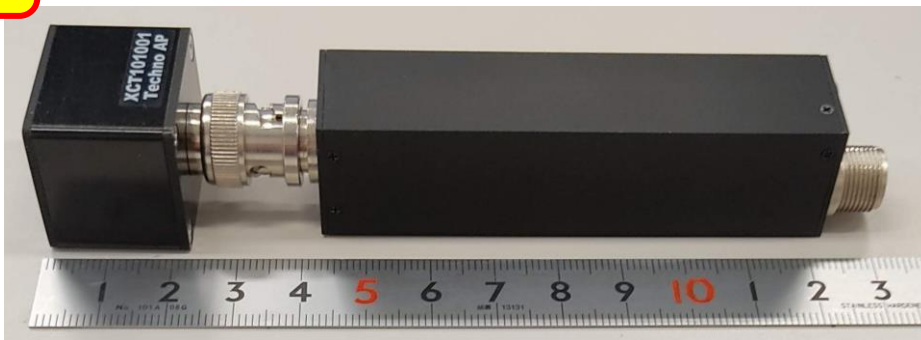


ショットキー型CdTe検出器、CdZnTe検出器などに最適

APG1603は細身で小型にもかかわらず、独自の回路構成で**超低雑音特性**を実現致しました。入力耐圧は1000V（BNCコネクタ）で、CdTeやCZTその他の超低雑音特性が必要な検出器にお使いになれます。最新の部品を使っており低コストで作成できるメリットを活かし、**OEM供給**や**特注製作**も承ります。

**ライズタイム
< 50 ns**

分解能 4.163% @ 59keV



信号入力側

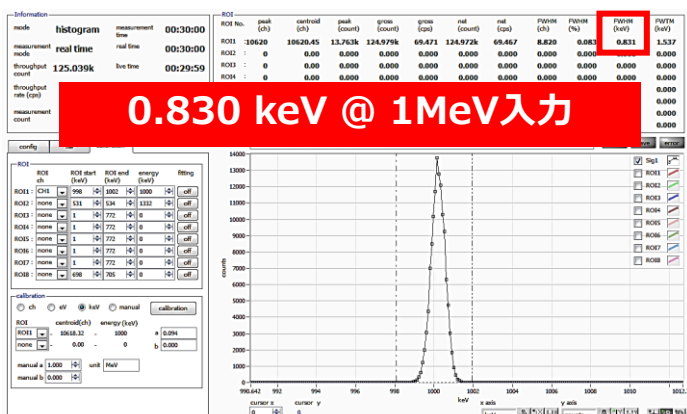
イメージ写真：弊社のCdTe検出器（XCT101001）に接続

仕様

雑音特性	830 eV @ 1 MeV, (Si)
ライズタイム	< 50 ns
フォールタイム	50 us
感度	12 V / pC
バイアス電圧	最大±1000 V
出カインピーダンス	50 Ω
入力カップリング	AC
電源	+12V 30mA, -12V 20mA *無負荷時
入力コネクタ	BNC / SHV
出力コネクタ	BNC
サイズ (mm)	20 (W) x 102 (D) x 20(H) *コネクタ部除く
重量	約55g
付属品	複合ケーブル (BNC、D-sub9ピン変換)



付属の複合ケーブル



弊社のMCA（APG7300A）での計測画面

弊社ホームページ

※写真はイメージです。
※記載内容は予告なく変更することがあります。



放射線・放射能測定装置 ◆設計・開発・販売◆

株式会社 テクノエーピー

〒312-0012茨城県ひたちなか市馬渡2976-15

☎ 029-350-8011

☎ 029-352-9013

✉ info@techno-ap.com