

## APG7300A

手帳サイズの最新**逐次比較型ADC**を搭載した高速型マルチチャネルアナライザ(MCA)です。

**固定変換時間は500ns** (ピーク検出からADC変換、メモリ書き換え、ピークリセットまで含む) です。

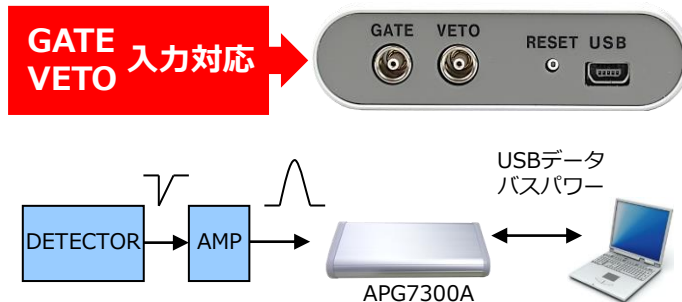
新たに追加した**Fast Pulseピーク検出モード**では、パルスピークを検出した後に変換を始め、0.25 $\mu$ sパルスシェイピングまではパルス内で処理を終わらせることが可能ですので非常に高いスループットをご提供できます。

USBバスパワーだけで動作しますので、ACアダプタは不要となり、持ち運びが簡単です。



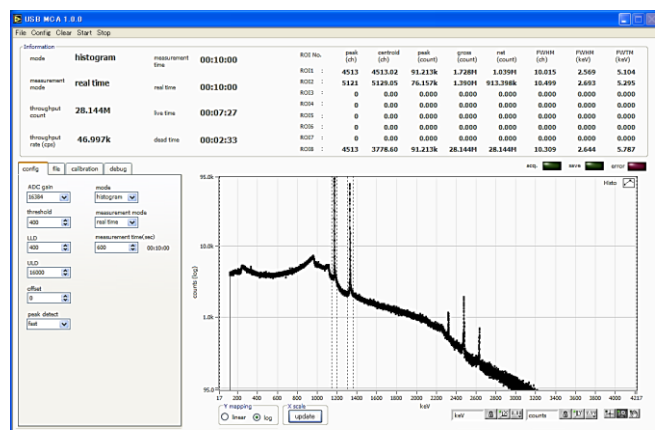
### 特徴

固定デッドタイム	<b>500ns</b>
スループット	<b>100kcps以上</b>
ADCゲイン	<b>16k, 8k, 4k, 2k, 1k, 512</b>
積分非直線性	<b><math>\pm 0.025\%</math> (typ.)</b>
微分非直線性	<b><math>\pm 1\%</math> (typ.)</b>
電源	<b>USBバスパワー、ACアダプタ不要</b>
形状	<b>軽量・コンパクトアルミケース</b>
通信I/F	<b>USB2.0</b> *16kスペクトルデータ転送1秒以内



### 仕様

アナログ入力	1CH, LEMOコネクタ
入力レンジ	0から10V
入力インピーダンス	1k $\Omega$
入力可能パルス幅	最小100nsから最大100 $\mu$ s
ピーク検出モード	Fast pulse / Absolute pulse
スレッショルド	0-50% フルスケール、PCから設定
ADC LLD	0-100%フルスケール、PCから設定
ADC ULD	0-100%フルスケール、PCから設定
外部GATE入力	LEMOコネクタ, TTL, Active High
外部VETO入力	LEMOコネクタ, TTL, Active Low
LED	POWER, RUN, ACCEPT
通信I/F	USB 2.0, USB mini Bレクタブル
OS	Windows 7以降 (32, 64bit)
付属品	CD (ドライバ、アプリケーション) USBケーブル
寸法	70(W) x 140(D) x 20(H)mm
重量	約180g
環境条件	使用温度0から40 $^{\circ}$ C, 結露なきこと



アプリケーション画面

弊社ホームページよりサンプルプログラム  
ダウンロード可能

Python

Linux

LabVIEW

Visual C++

Visual C#

※写真はイメージです。  
※記載内容は予告なく変更することがあります。

株式会社テクノエーピー

〒312-0012茨城県ひたちなか市馬渡2976-15

TEL:029-350-8011 FAX:029-352-9013

[info@techno-ap.com](mailto:info@techno-ap.com)



<http://www.techno-ap.com>



20221005