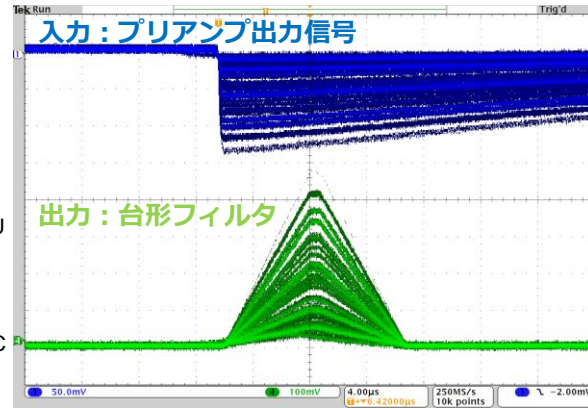
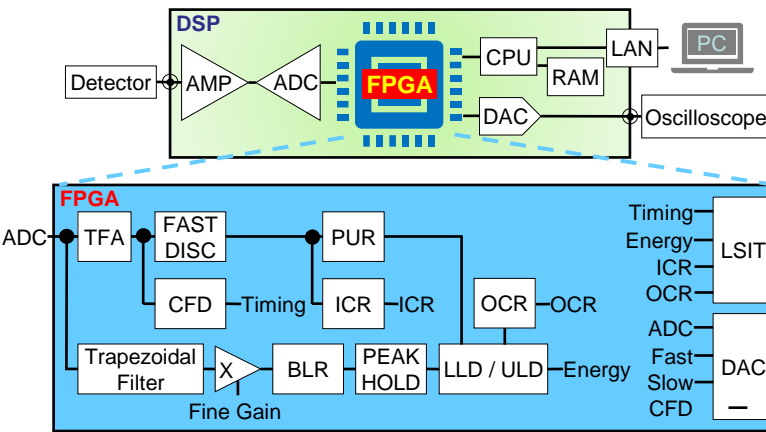


ガンマ線スペクトロスコピー用デジタルシグナルプロセッシング (DSP) 機能を搭載したボードです。20220719
 ゲルマニウム半導体検出器のプリアンプ信号を直接入力し、高速ADC (100MHz, 16-bit) と高集積
 FPGAにてデジタル信号処理を行います。最新のFPGAも使用し**従来の製品より16倍も時間精度が向上**
 しました。Gigabit Ethernetも搭載し多量のリストデータ転送が可能です。さらに多ボード使用時でも
 時間精度を維持したまま計測でき、大規模なシステムに最適です。

特徴

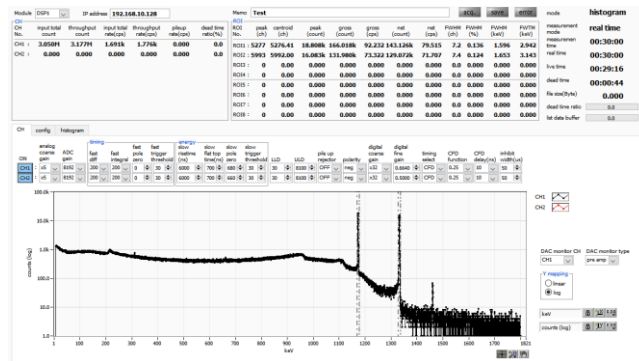
分解能	エネルギー : 1.7keV@1.33MeV以下 時間 : 0.625ns (最小単位)
スループット	100kcps 以上
モード	ヒストグラム, リスト
多機能	スペクトロスコピーアンプ、 タイミングフィルタアンプ、 入力及びフィルタ波形出力DAC
通信	TCP/IP, Gigabit Ethernet



プリアンプ出力信号と台形フィルタ (DAC出力)

仕様

アナログ入力	8チャンネル、LEMOコネクタ
コースゲイン	x1, x2, x5, x10
ファインゲイン	x0.5からx1.5
ADC 入力信号	±1V
入力インピーダンス	1kΩ
サンプリングレート	100Msp/s
分解能	16-bit
ADCゲイン	16k, 8k, 4k, 2k, 1k, 512, 256ch.
台形フィルタ	0.4から12µs (0.01step)
デジタル信号処理	ベースラインレストアラ、 パイルアッププロジェクト、CFD等
寸法	300(W) x 56(H) x 335(D) mm
重量	約3300g



アプリケーション (ヒストグラム)

※写真はイメージです。
 ※記載内容は予告なく変更することがあります。

株式会社テクノエーピー

〒312-0012茨城県ひたちなか市馬渡2976-15

TEL:029-350-8011 FAX:029-352-9013

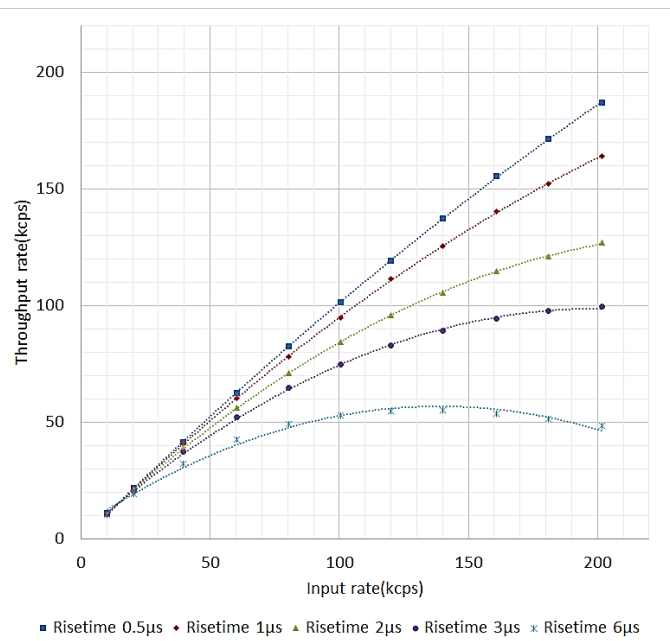
info@techno-ap.com



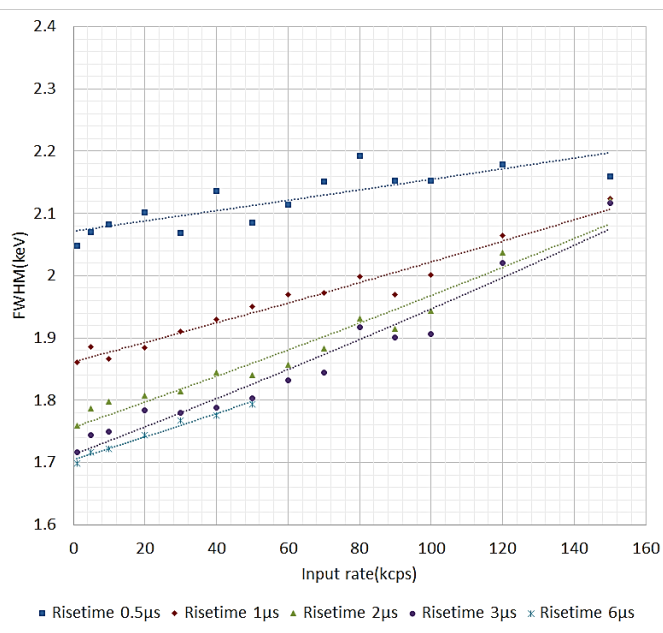
<http://www.techno-ap.com>



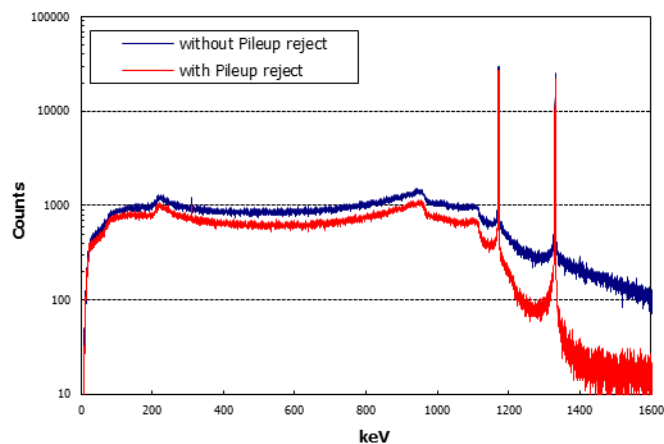
高スループット



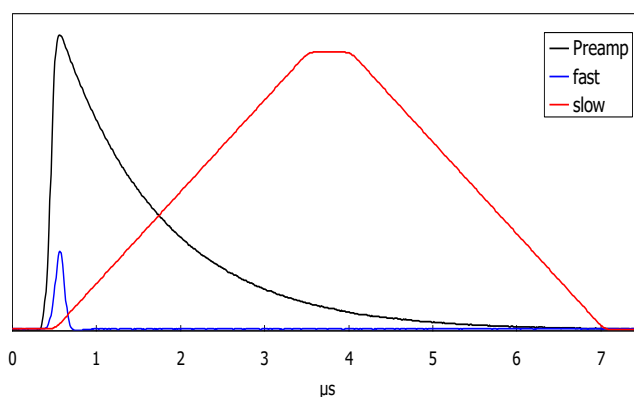
高分解能



パイルアップ除去



台形フィルタ



※データは弊社所有のGe半導体検出器使用時のものです。

※写真はイメージです。
※記載内容は予告なく変更することがあります。

