

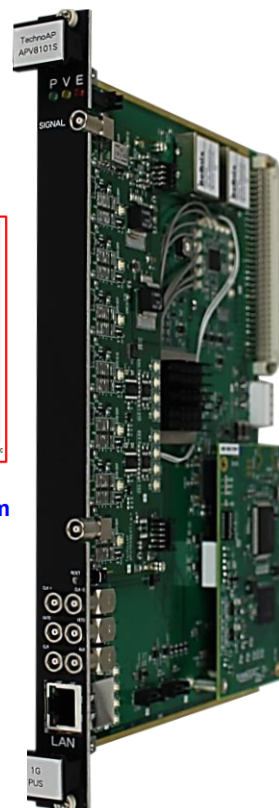
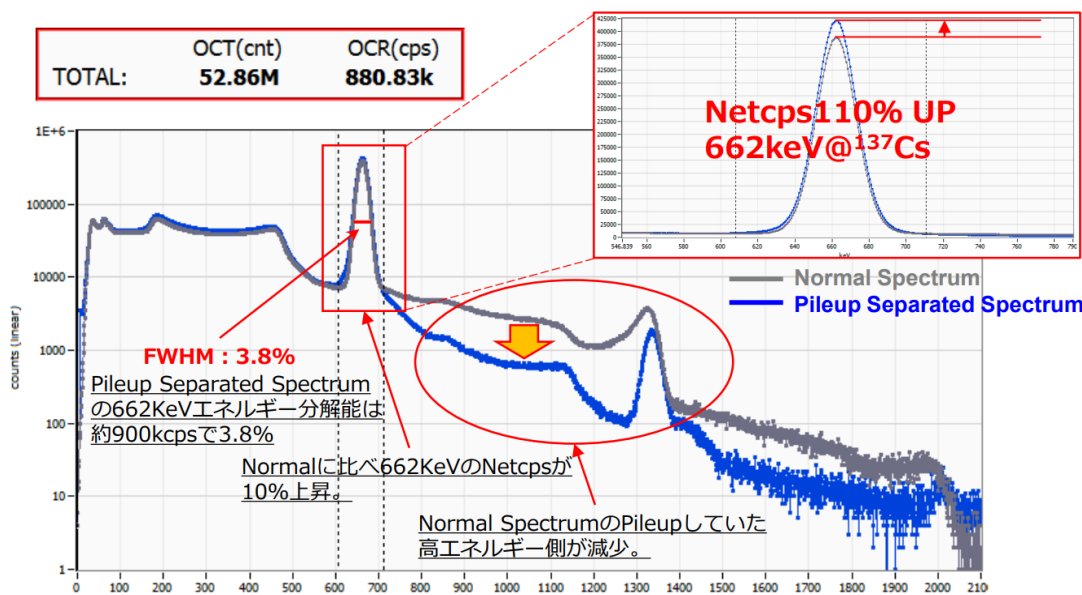
APV8101S

高計数率計測に適したモジュールです。パイルアップした信号をリアルタイムにセパレートします。浮動小数点のフィッティングアルゴリズムを最新のFPGAで処理します。

20211210

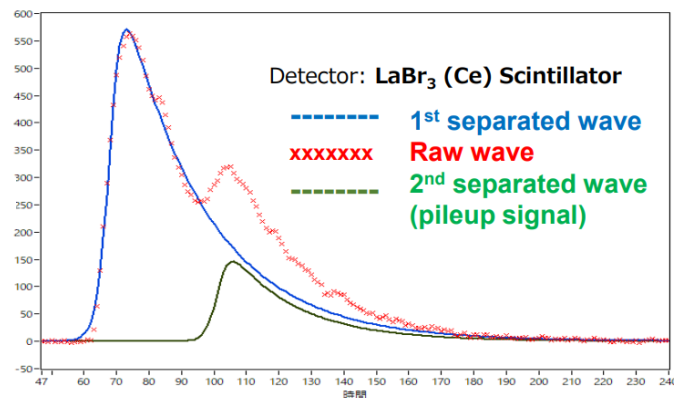
特徴

- アウトプット : 2Mcps以上 / CH
- 通信I/F : Gigabit Ethernet、TCP/IP



仕様

アナログ入力	1チャンネル LEMOコネクタ 入力レンジ : ±1V 入力インピーダンス : 50Ω
ADC	1GHz、分解能14-bit
計測モード	ヒストグラム リスト
外部端子	フィルタ波形出力 クロック入力 GATE(Trigger)入力 VETO入力 クリア入力
外形寸法	VME6U 20(W) x 262(H) x 187(T) mm ユニット 300(W) x 56(H) x 335(T) mm
重量	VME6U : 約900g ユニット : 約3360g



LaBr₃(Ce)検出器とCs-137を用いた試験



電源内蔵ユニット型

評価機レンタル・出張デモ
随時受付中

弊社ホームページ

※写真はイメージです。
※記載内容は予告なく変更することがあります。



放射線・放射能測定装置 ◆設計・開発・販売◆

株式会社 テクノエーピー

〒312-0012茨城県ひたちなか市馬渡2976-15

☎ 029-350-8011

☎ 029-352-9013

✉ info@techno-ap.com