

## XCT551

特別なCdTe検出器を採用し高計数率化を実現しました。冷却にはペルチェ素子を使用し、長時間運用して続けても変わらない性能が発揮できます。

### 高計数時の分解能

950eV@59.5KeV ・ 100kcps

### 高分解能セッティング時の分解能

700eV@59.5KeV ・ 1kcps

※弊社Digital Signal Processor使用時

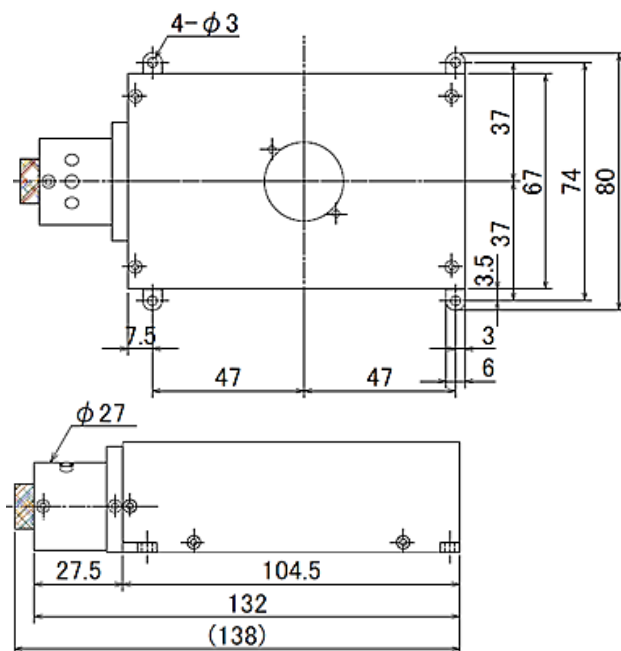
プリアンプ : JFETリセット型



## 仕様

全有効領域	25 mm <sup>2</sup> (5 x 5 x 1)
厚さ	1 mm
ウィンドウ	ベリリウム (Be)
ウィンドウ厚み	100 μm
エネルギー検出効率	100%@65keV 60%@100keV 10%@200keV
冷却	ペルチェ冷却
放熱	ヒートパイプ、空冷ファン
コネクタ	・ プリアンプ出力 (LEMO) 1個、 ・ 空冷ファン用電源入力1個 ・ 検出器電源入力 (高圧電源、プリアンプ電源、ペルチェ素子電源) 1個
消費電力	高圧電源 : +800V、1mA プリアンプ電源 : ±5V、30mA ペルチェ電源 : +1.8V、0.4A
寸法	筐体 W: 67 x D: 104.5 x H: 34 mm 検出器ヘッド D: Φ27 x L: 27.5 mm 全長 L: 132
重量	約230g

専用ケーブル (5m)付属



※写真はイメージです。  
※記載内容は予告なく変更することがあります。

株式会社テクノエーピー

〒312-0012茨城県ひたちなか市馬渡2976-15

TEL:029-350-8011 FAX:029-352-9013

[info@techno-ap.com](mailto:info@techno-ap.com)



<http://www.techno-ap.com>

