

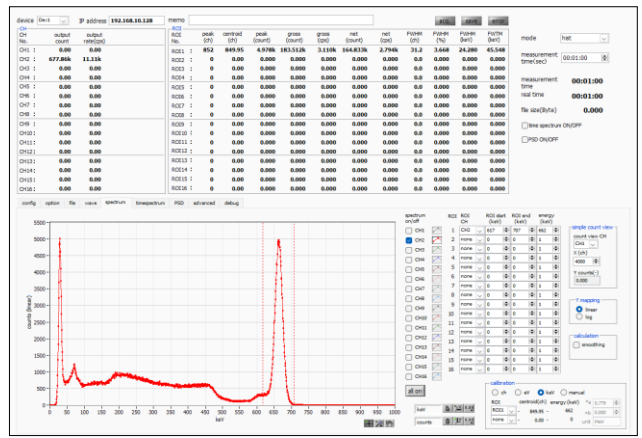
APU82516-14

デスクトップ型、最大16系統の250Mps, 14bit ADCとデジタルパルスプロセッサ(DPP)を搭載した計測ボードです。光電子増倍管のアノード出力信号などを直接入力し、時間(CFD-TDC)、エネルギー(QDC)、波形弁別(PSD)をまとめてデジタル処理し、エネルギースペクトルや時間スペクトルを生成します。計測データはギガビットイーサネット経由でPCへ転送します。多ボード使用時でもリストモードの時間精度を維持したまま計測でき、大規模なシステムに最適です。

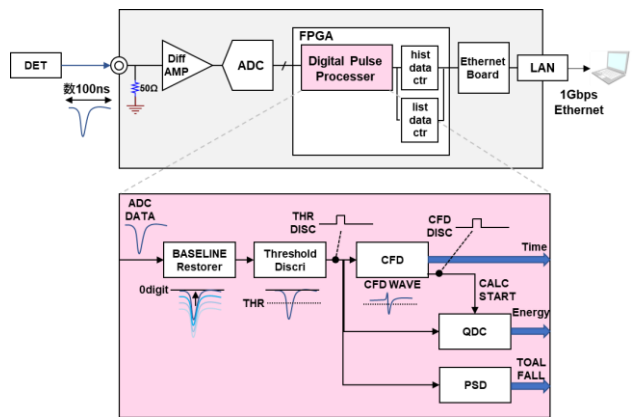


主な特徴

対象検出器	シンチレータ (プラスチック, LaBr ₃ (Ce), 液体 等), MPPC, 比例計数管、等
時間分解能(例)	Coarse 4ns, Fine 15.6ps
スループット	> 2Mcps
モード	ヒストグラム, リスト, 波形読出
オプション	LIST-WAVE等

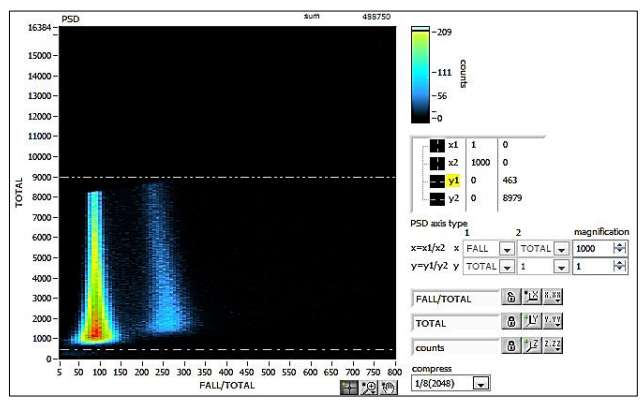


ヒストグラムモード



仕様

アナログ入力	16チャンネル, LEMOコネクタ レンジ ±1V, 入力インピーダンス 50Ω
アナログゲイン	x1, x0.75, x0.5, x0.25, x0.15
ADC	250Mps, 14bit
デジタル信号処理	QDC, CFD, TDC, PSD 等
外部制御	SYNC出力, SYNC入力, CLK出力, CLK入力, VETO入力, GATE入力 等, LEMOコネクタ
通信	ギガビットイーサネット, TCP/IP及びUDP
消費電力	AC100V(0.4A max)~AC240V(0.15A max), 50/60Hz
寸法・重量	300(W)x56(H)x335(D) mm *突起物除く 約3100g
アプリケーション	データ計測制御



PSD
読み出したリストデータから粒子弁別

※写真はイメージです。
※記載内容は予告なく変更することがあります。

株式会社テクノエーピー

〒312-0012茨城県ひたちなか市馬渡2976-15

TEL:029-350-8011 FAX:029-352-9013

info@techno-ap.com



<https://www.techno-ap.com>



20240516