

## APV3304G / APV3304S

VME規格※サイズの最大4系統独立出力制御の高压電源 (HV: High Voltage)ボードです。出力端子毎に独立制御のバイアスシャットダウン機能も設けております。ネットワーク経由でのリモート制御により、付属のアプリケーションから出力電圧を制御できます。高压電源の最大定格電圧(電流)はGタイプ±5000V (0.67mA)またはSタイプ±4000V (1mA)があります。高パフォーマンス・低リップル・ネットワーク制御分散化・複数化での一括遠隔制御に最適です。

※VMEバスは対応していません。

### 主な特徴

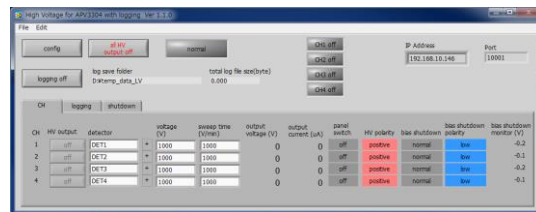
APV3304G	Ge半導体検出器等、高電圧用途向け
APV3304S	光電子増倍管(PMT)を用いたシンチレーション検出器等、電流を要する用途向け

### 仕様

出力コネクタ	SHVコネクタ 独立2系統
出力電圧 出力電流	<b>APV3304G</b> 最大定格 5000V (Max.) 最大電流 0.67mA (Max.)  <b>APV3304S</b> 最大定格 4000V (Max.) 最大電流 1mA (Max.)
極性	ご注文時の指定による
リップル	5mVp-p
ランプ制御	付属アプリケーションから1分間あたりの上昇/下降電圧レート(V/min.)を設定
出力LED	出力中: 緑色
緊急停止用ボタン	長押しにてハードウェアランプ制御による強制出力OFF
外部制御	バイアスシャットダウン入力
出力電圧制限	ロータリースイッチで最大出力電圧値制限 0:OFF, 1:定格出力10%, 2:20% - 9:90%, 10以上:100%
通信	イーサネット, TCP/IP
消費電力	+5V(最大1.0A), +12V(最大0.96A), -12V(最大0.1A), VME電源クレートより
寸法・重量	40(W)x262(H)x187(D) mm *突起物除く 約780g
アプリケーション	出力端子毎の独立電圧/ランプ制御



APV3304S



アプリケーション

※写真はイメージです。  
※記載内容は予告なく変更することがあります。

