

概要

VME1幅にて最大32CHのアナログパルス信号をスイッチドキャパシタADCを用いて高速にAD変換処理します。

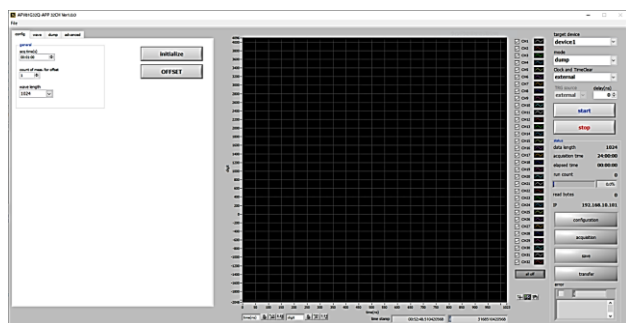
計測モード

1. WAVEモード

最大1024点の波形データを連続的に外部からイーサネット経由で読み出す。

2. DUMPモード

最大1024点の波形データを一旦メモリへ格納後に外部からイーサネット経由で読み出す。



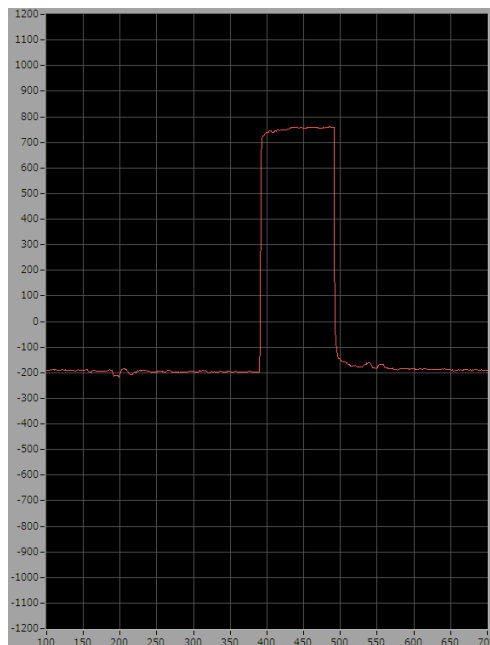
付属アプリケーション画面



仕様

アナログ入力	32チャンネル コネクタ : HIF3BA-34PA-2.54DS
入力レンジ	±10V CH毎可変ゲイン ×0.5, ×1, ×2, ×5, ×10
周波数帯域	500MHz
ADCチップ	DRS-4
サンプリング周波数	1G / 5Gsp/s
ADC分解能	12-bit
ADCメモリ	1024セル
メモリ	1Gbyte (512Mbyte x2)
通信I/F	Ethernet RJ45 TCP/IP, 1000BaseT規格
外形寸法	20(W) x 262(H) x 187(D) mm
重量	約435g

波形デジタイズ



※写真はイメージです。
※記載内容は予告なく変更することがあります。

