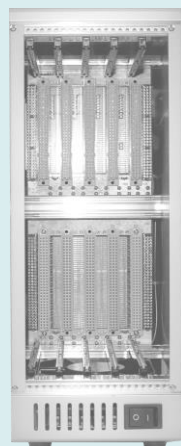


外観



APV9005



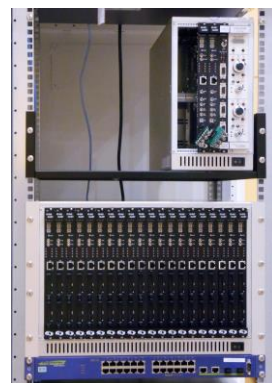
APV9007



APV9020



VMEボード5台構成例



19インチラック実装例

仕様

スロット数	5	7	8	10	20
型式	APV9005	APV9007	APV9008	APV9010	APV9020
内蔵電源 (容量については ご相談ください。)	+5 V: 30.0 A +12 V: 3.0 A -12 V: 1.5 A		+5 V: 60.0 A +12 V: 8.5 A -12 V: 4.3 A		+5 V: 60.0 A +12 V: 13.0 A -12 V: 13.0 A
入力電圧	AC100V / 230V 入力周波数 50Hz / 60Hz				
冷却方式	DCファン (ファン電源は-12Vより供給)				
材質	アルミ (アルマイト加工)				
付属品	AC電源ケーブル				
オプション	ラックマウント用金具 (標準L型) ※カスタマイズ可能。				

*写真はイメージです。
*記載内容は予告なく変更することがあります。

