

XSSD1T50-01Be-SYS

最新の**1mm厚**のSDD素子採用し、高エネルギー領域まで計測することができます。
計測はSDDのリセット型プリアンプに特化したAPU101Xと組み合わせることで、高計数高分解測定が可能です。

1mm厚シリコンドリフト検出器 XSSD1T50-01Be

全有感面積 : 40 mm² (70 mm² Collimated to 40 mm²)
窓材 : 12.5μm Be

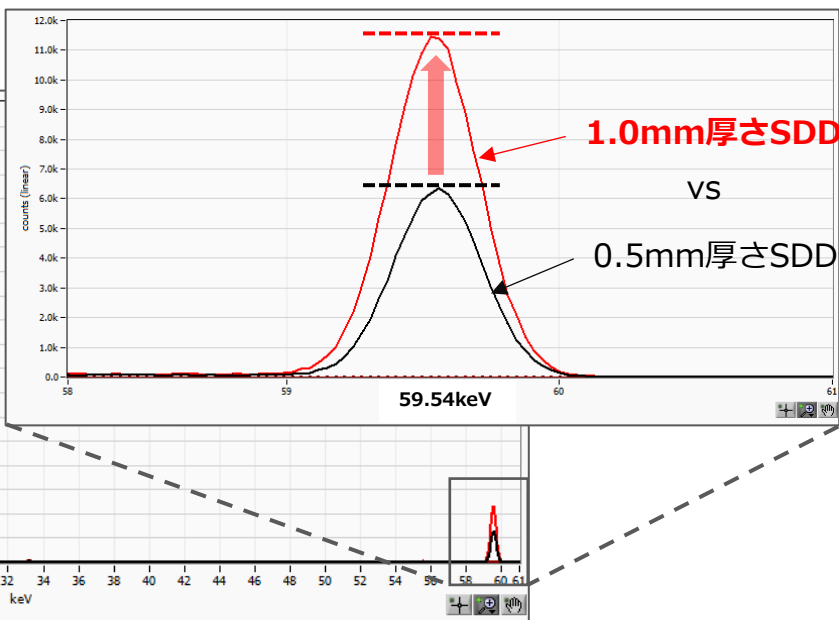
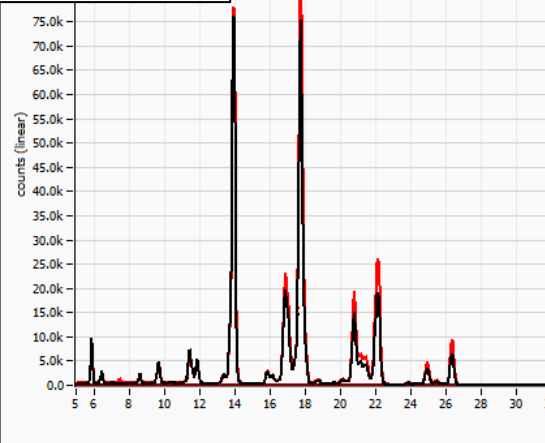


1.9倍 net計数率 向上

59.54keV@Am-241

線源Am-241使用

赤:1.0mm厚
黒:0.5mm厚



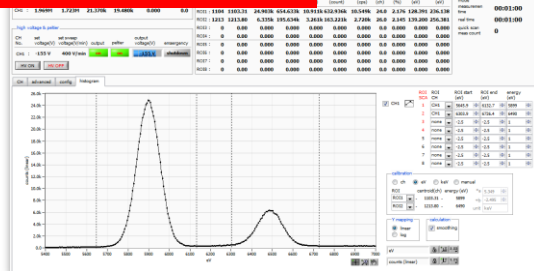
高計数信号処理モジュール APU101X

計測モード	ヒストグラム、リスト、Quick-Scan、ROI-SCA
ADCサンプリング	100Msps 16-bit
エネルギー分解能 (typ.)	129 eV @5.9 keV 2 μs 150 eV @5.9 keV 0.15 μs
SDD電源内蔵	-1000V, ±5V, +1.8V
スループット	最大 150 kcps : 2 μs 最大 1000 kcps : 0.15 μs
通信	イーサネット(TCP/IP)
寸法 (mm)	210 (W) x 45 (H) x 275 (D)

Quick-Scan機能 & ROI-SCA機能 搭載



アプリケーション付属



※写真はイメージです。
※記載内容は予告なく変更することがあります。

株式会社テクノエーピー

〒312-0012茨城県ひたちなか市馬渡2976-15

TEL:029-350-8011 FAX:029-352-9013

info@techno-ap.com



<https://www.techno-ap.com>



20241225